

FRENCH **SO FRENCH**



**À LOUER :**

# LES PLUS BEAUX CHÂLETS DES ALPES

LES ALPES OFFRENT DE PLUS EN PLUS DE BEAUX CHALETES À LOUER. TRÈS ÉLITISTES ET MOINS ÉLITISTES, TRÈS CHERS ET MOINS CHERS, SELON LE PROFIL DE LA STATION. LE GRAND CHANGEMENT, IL EST DANS LES SERVICES APPORTÉS PAR LES AGENCES QUI NE SE CONTENTENT PLUS DE LIVRER LES CLEFS MAIS DÉLIVRENT UN VÉRITABLE SERVICE HÔTELIER POUR LES CHALETES. AUJOURD'HUI ON PRÉFÈRE LOUER UN CHALET AVEC TROIS COUPLES D'AMIS QUE SE RETROUVER EN TÊTE À TÊTE DANS UN STUDIO !

PAR NOËLLE BITTNER

Bassin de nage intérieur/extérieur, Chalet Blossom Hill à Courchevel, Hameau du Praz, Agence Cimalpes.

**En médaille:** 1/ Chalet Chatel, Hameau des Choseaux, Megève, Fermes de Marie.

2/Chalet Blossom Hill, à Courchevel, Cimalpes.

3/ Chalet White Dream, à Courchevel, Cimalpes

### DES CHALETS XXL... ET DES SERVICES À LA CARTE



Les beaux chalets à louer, on les retrouve partout et pas seulement dans les stations les plus en vogue comme c'était le cas il y a dix ans, m'explique le D.G. de Courchevel-Agence, une des agences les plus sélect. Beau joueur, Gabriel Mingeon ne regrette pas que l'offre se diversifie et que des bâtisseurs audacieux aient investi à l'écart des stations les plus réputées, « ils ont créé l'offre, et la demande arrive ».

Les vacances au chalet sont dans la tendance parce que le mode de vie des vacances de neige a changé. « Aux Arcs, du temps de Charlotte Perriand, (l'architecte de la station) on construisait de mini refuges où on s'entassait à douze le plus intelligemment possible, ça n'avait pas d'importance, explique Gabriel, on était là pour skier du matin au soir et le soir on rentrait fourbus pour manger un bout et aller dormir. » Aujourd'hui, le scénario est différent : tout tourne autour du plaisir de vivre à la montagne. « On va skier trois heures et on rentre. On ressort faire les courses, on passe à la Coop s'acheter ses fromages pour faire une fondue. On fait venir

son masseur, on prend un spa, heureux de dîner au chalet et de ne plus ressortir... »

On trouve des chalets à louer jusque dans les hameaux isolés. « Des chalets magnifiques dans des villages perdus où seuls habitaient les locaux. On arrive avec un gros Suv, ça fait partie du folklore de monter dans les alpages et de parcourir avec son 4x4 15mn de chemins enneigés pour arriver au pied des pistes.

Les plus beaux chalets à louer ont tout ce dont on peut rêver : une cuisine professionnelle (et le chef qui va avec), une cave à vin (remplie, cela va sans dire), une salle de cinéma, un bureau, une bibliothèque, parfois un billard, un fumoir et une salle de jeux pour les enfants (avec la nounou), un local à ski (douillet et efficace). Évidemment un spa complet avec piscine ou bassin de nage, jacuzzi (intérieur, extérieur), salle d'exercices (suréquipée), salle de massage (avec masseur au bout du fil).

Ils s'adressent à ceux qui auraient les moyens de s'offrir un hôtel 5\* mais préfèrent la liberté que l'on a dans son chalet.

« Situés dans les stations les plus réputées, ces chalets sont néanmoins environnés de calme. Beaucoup ont un accès skis aux pieds. »

1/ Divan d'extérieur, Chalet Opulence, au Mont d'Arbois à Megève, Barnes Megève  
2/ Chalet de l'Hôtel Alpaga, à Megève.  
3/ Chalet Chatel, Hameau des Choseaux, Megève, Fermes de Marie.  
4/ Chalet Maria, à Courchevel, dans les sapins au calme, Cimalpes.  
5/ Hotel/chalet privatisé Greystone Courchevel Sotheby's Int. Realty.





1



© CHALET BAYROU

2



3



4



© JOPPENHEIM

5



6

## UN ART DE VIVRE UNIQUE AU MONDE

“ Ces chalets bénéficient des services d'une hôtellerie de palace. ”



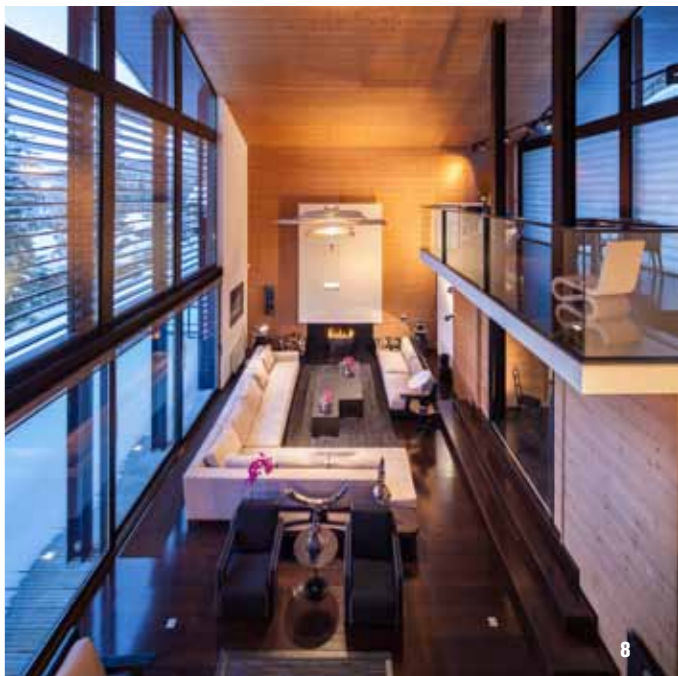
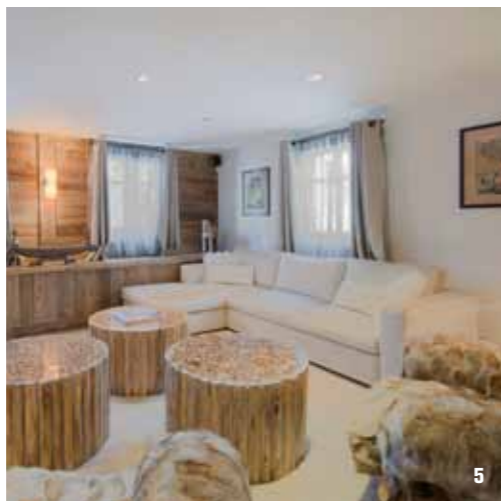
À tel point que beaucoup d'hôtels de grand luxe, comme le K2 ou le futur Cheval Blanc 2 sur les hauteurs de la station Courchevel sont composés d'un un corps central entouré de chalets satellites, bénéficiant des mêmes services. **La clientèle d'hôtel migre vers les chalets ? On amène l'hôtellerie dans les chalets !** Car les gens veulent le même service qu'à l'hôtel. A tel point qu'aujourd'hui, insiste Gabriel Mingeon, ce serait inconcevable de louer un chalet « sec », sans ces services, cet accompagnement qu'offrent les agences. Les services proposés s'étoffent de saison en saison et la mission du « concierge d'agence » va bien au-delà de la réservation de restaurant ou de voiture pour le retour.

Par exemple ? Des anecdotes, Courchevel-Agence n'en manque pas. « Avant c'était la baby sitter et le ménage deux fois par semaine, maintenant le chef de cuisine sur place, c'est le minimum. Souvent, ils rentrent du ski pour déjeuner parce qu'ils font très attention à ne pas manger trop... **Les gens sont si bien qu'ils ne sortent plus, ils dînent au chalet, madame commande exactement ce qu'elle veut au chef, la cuisson, les assaisonnements, "ce soir Henri, on va manger une petite daurade à la plancha... ", le chef va faire ses achats, cuisine devant eux.**

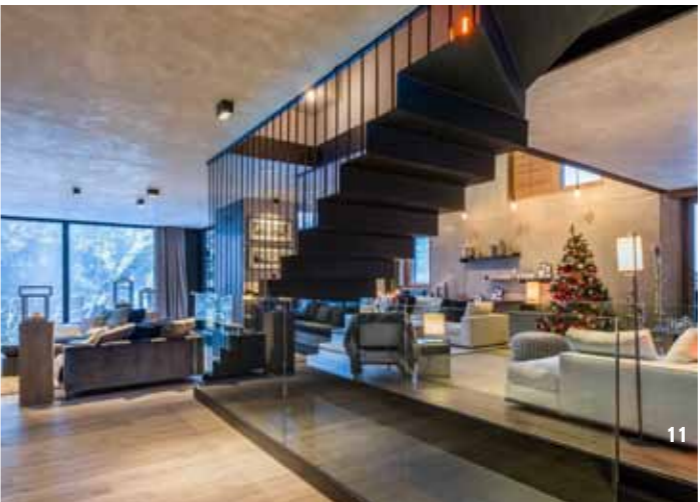
On loue avec toutes les commodités et tout peut se demander : ménage et linge frais quotidien, petit déjeuner préparé... On cherche à surprendre, on propose le pack Noël, les sapins de Noël décorés, on a différents kits où même la hauteur du sapin est prévue, 3m dans le salon, 2m dans la salle de jeux, 2m50 en haut de l'escalier... On anticipe, le client nous dit *"ma femme ne skie pas, elle prendra un masseur l'après midi, et moi aussi, mais au retour du ski. S'il fait beau, je veux arriver en hélico. Ma petite dernière aura son anniversaire pendant notre séjour, je voudrais lui faire une petite fête, on pourrait avoir un clown, des magiciens ?"* Un jour, c'était une bouteille de château Margaux qu'un chef est parti dans la nuit chercher à Genève parce que son patron voulait ce cru et pas un autre pour le dîner du lendemain... Une autre fois, nous avons trouvé un artiste peintre pour une jeune asiatique qui voulait apprendre à peindre pendant ses vacances, ou encore c'est une soirée dansante à organiser avec un dj', des cours de Tai Chi, ou bien de Chi Kung... on a déniché un prof, on étoffe nos carnets d'adresses tout au long de l'année, on reçoit des candidats, on anticipe pour être capable de répondre à tout. » ✕

- 1/ Chalet Chatel, Hameau des Choseaux, Megève, Fermes de Marie
- 2/ Chalet Maj, Serre-Chevalier, Agence Prestige
- 3/ Chalet Les Fermes, Megève, Fermes de Marie
- 4/ Chalet Luna, centre village, Megève Sotheby's Int. Realty
- 5/ Chalet 1864, Le Grand Bornand
- 6/ Chalet Prébois, dans un domaine privé, sécurisé, à Courchevel, Luxury Collection, Courchevel Agence

**FRENCH SO FRENCH**



- 1/ Chalet Polaris, Megève avec vue sur le Mont d'Arbois, Cimalpes
- 2/ Chalet Le Pelerin, Le Miroir, Sainte Foy Tarentaise
- 3/ Chalet Artemisia, Courchevel-Agence
- 4/ Chalet Amarante, Hôtel L'Apogée, Megève
- 5/ Chalet Polaris, Megève, Cimalpes
- 6/ Chalet Blossom Hill, Courchevel Le Praz, Cimalpes
- 7/ Chalet Blossom Hill
- 8/ Hotel/chalet privatisé Greystone, Courchevel Sotheby's Int. Realty
- 9/ Chalet White Dream, Courchevel, Cimalpes
- 10/ Chalet Chatel, Hameau des Choseaux, Megève, Fermes de Marie
- 11/ Chalet Blossom Hill, Courchevel Le Praz, Cimalpes
- 12/ Chalet des Sens, au Mont d'Arbois, Megève, Barnes Megève



**LES CHAMBRES RIVALISENT DE CHARME ET D'ÉLÉGANCE**



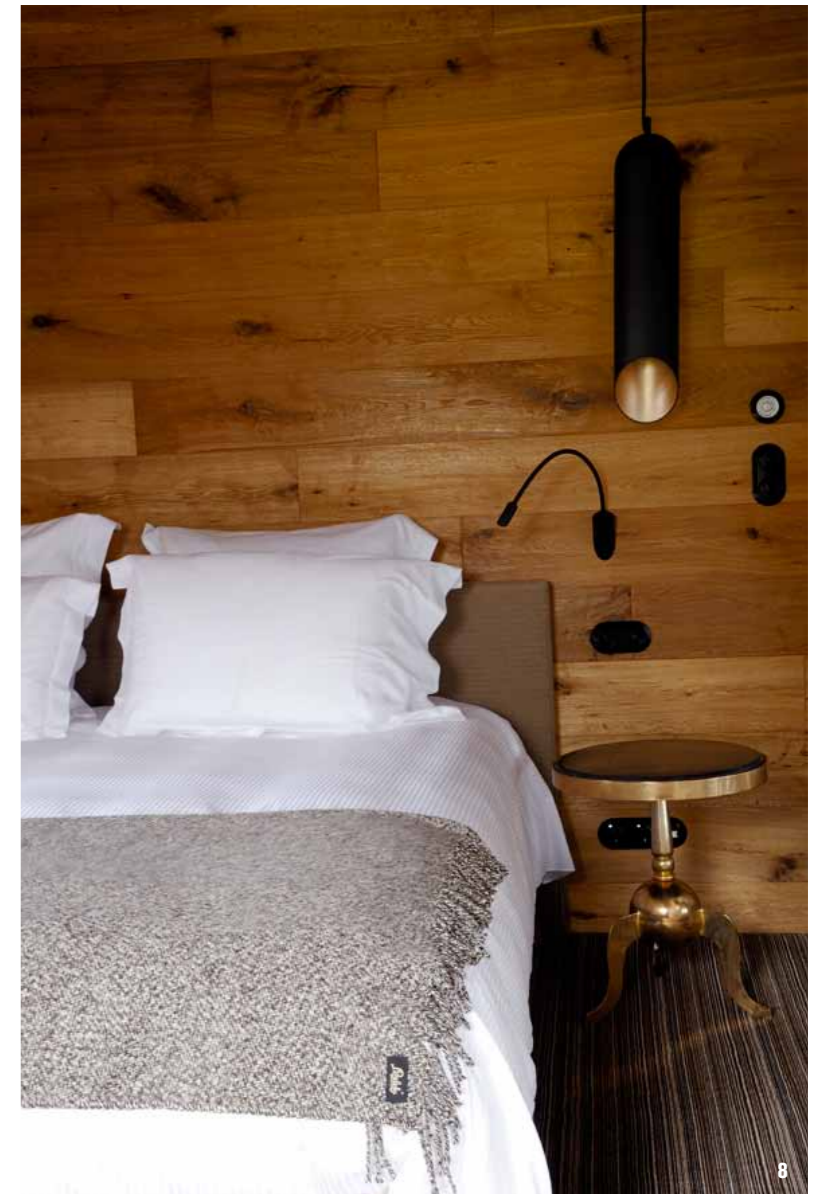
© JOPPENHEIM



Page de gauche : Chalet 1864, Le Grand Bornand

Ci-dessus : Un des deux Chalets de L'Apogée, à Courchevel, où tout est luxe et volupté

**FRENCH SO FRENCH**



- 1/ Dortoir des enfants, Chalet Blossom Hill, Courchevel Le Praz, Cimalpes
- 2/ Chalet Les Fermes, Megève, contigu à l'Hôtel des Fermes de Marie
- 3/ Une des mirifiques salles de bain du Chalet Opulence, 1350m<sup>2</sup> de luxe au Mont d'Arbois, à Megève, Barnes Megève
- 4/ Chalet Amarante, L'Apogée, Courchevel
- 5/ Chalet Amarante, L'Apogée, Courchevel
- 6/ Tout en baies et en vues, Chalet Greystone, à Courchevel, Sotheby's Int. Realty
- 7/ Hotel/ Chalet privatisé Courchevel Sotheby's Int. Realty
- 8/ Chalet Les Fermes, Megève, Les Fermes de Marie

## FRENCH SO FRENCH

TOUS LES DÉSIRES SONT EXAUCÉS, TOUS LES CAPRICES SONT PERMIS AUX HABITANTS DE CES CHALETS D'EXCEPTION!



© IRWIN PHOTOS/ELEVEN EXPERIENCE



2



© CHALET BAYROUD

3



6



7



8

### LES PLUS BEAUX CHALETS À LOUER :

**BARNES MEGÈVE**  
Corinne Michel  
Tél : +33(0)4 50 21 21 00  
c.michel@barnes-international.com

**COURCHEVEL-AGENCE**  
Tél : +33(0)4 79 08 10 79  
www.courchevel-agence.com  
www.courchevelagence-luxury.com

**PROPRIÉTÉS DE MEGÈVE ET COURCHEVEL**  
SOTHEBY'S INT. REALTY  
Olivier ROCHE  
Tél : +33 (0)4 50 91 74 38  
megeve@sothebysrealty.com

**CHALETS L'APOGÉE COURCHEVEL**  
Réservations : +33 (0)4 92 93 32 40  
reservation@lapogeecourchevel.com

**AEC COLLECTION / EXCELLIA HOMES**  
Thibaut Mazuir - Sales & Marketing  
Tél : +33 (0)4 50 88 21 95  
Fax : +33 (0)4 50 88 10 02  
sales@aec-collection.com

**CIMALPES**  
Myriam Daba  
M : +33 (0)6 29 15 78 45  
Tél : +33 (0)4 79 251 251  
myriam@cimalpes.com

**CHALET PRESTIGE**  
Tél : +33 (0)4 92 24 27 11  
2 chemin des Sillons, 05240 Serre Chevalier  
info@chalet-prestige.com

**FERMES DE MARIE, CHALETS**  
Tél : +33 (0)4 57 74 74 74  
reservation@fermesdemarie.com

**ELEVEN EXPERIENCE**  
Chalet Pelerin à Sainte-Foy  
Tél. +001 970 349 7761  
www.elevenexperience.com

“ Bar, fumoir, salle de billard et salle de cinéma, salle de gym, fitness, technogym et cabine de massage, piscine, jacuzzi, sauna et hammam... la liste des possibles n'est jamais close! ”

1/ Piscine avec vue, Chalet Pelerin, Le Miroir, Sainte Foy Tarentaise, Eleven Expérience

2/ Véranda intimiste au Chalet Alpensia, L'Apogée, à Courchevel

3/ Bassin de nage du Chalet Maj, Serre-Chevalier, Agence Chalet Prestige

4/ Jacuzzi, Chalet des Fermes de Marie, à Megève

5/ Chalet Blackstone, réalisation de la société Ikone, espace salon de la piscine, Megève Sotheby's Int. Realty

6/ L'extraordinaire bar du Chalet White Dream, à Courchevel, Cimalpes

7/ Cinéma privé dans ce chalet de Courchevel, Courchevel Sotheby's Int. Realty

8/ Billard et bar du Chalet des Sens, à Megève, Barnes Megève



4



5