

# Élégance boisée

Images : Pierre Masclaux - Texte : Vincent Girardet

Un chalet c'est un endroit où se côtoient de belles sections de bois, des assemblages traditionnels, une charpente apparente et des ambiances raffinées. Un lieu qui mêle art de vivre et art de construire. Le bien-être et le savoir-faire y sont indissociables. Avec ce qu'il faut de modernité dans la décoration comme dans les équipements.





On peut préférer l'architecture contemporaine, mais on ne peut pas rester de marbre devant le caractère, les atmosphères et la force d'un chalet. À l'image de cette réalisation proposée par les Chalets Bayrou. On retrouve tout ce qui fait l'ADN du constructeur : du mélèze, un savoir-faire traditionnel et de l'allure.

### Projet

« Chaque travail est différent et notre bureau d'étude s'est vraiment amusé sur ce chalet », explique Anne Bayrou. « C'est un projet réalisé pour un client passionné par la montagne et le

ski, et qui est tombé amoureux de la vallée de Semnoz-Chevalier. Ce fut une belle expérience avec un client qui nous a fait une confiance totale. Un vrai plaisir. » Amoureux des belles choses, le propriétaire ne voulait pas pour autant une composition démesurée et cinquante. « Souvent les Anglo-saxons ont cette envie d'un lieu pratique et fonctionnel », précise Anne Bayrou. Mais cette sobriété voulue n'empêche en rien le bien-être, les belles matières et l'élégance. Simplement, les choses ont été faites avec délicatesse et légèreté avec une décoration au raffinement simple et du bois, qui par sa seule présence, magnifie les lieux.



Le chalet est couronné par une couverture en bardeaux de mélèze. Les chénaux et les descentes sont réalisés comme souvent en cuivre.



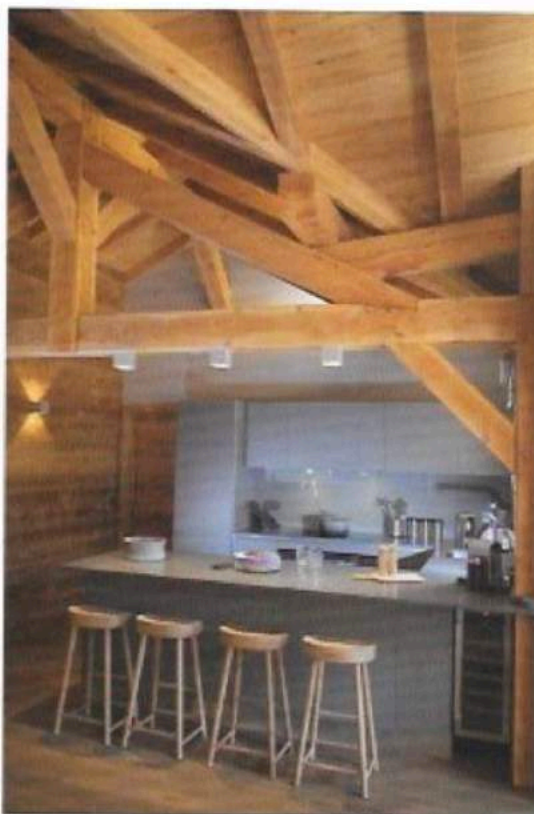


## Créateur d'ambiances

« Notre bureau d'étude étant composé de compagnons charpentiers, on ressent évidemment leur amour du bois et de la belle charpente. C'est une chance. Ils prennent soin d'intégrer de beaux assemblages et de valoriser la structure. L'ossature n'a pas qu'un rôle structurel, elle est également esthétique et participe pleinement à créer des ambiances », souligne Anne Bayrou. Dans un chalet, on trouve ce savoir-faire traditionnel, ce charme séculaire. Il n'y a que là que vous croiserez des assemblages traditionnels, des sections de bois aussi robustes qui au dessus de vos têtes vous donnent la sensation que rien ne peut vous arriver. Les équipes du constructeur se sont, semblent-ils, bien amusés. Outre une charpente apparente dont on peut admirer tous les éléments, ce chalet offre une jolie originalité. « Les deux rampants du toit principal se rejoignent et s'élèvent pour former un grand pignon vitré et s'ouvrir sur la vallée. De cette manière on favorise les vues et on accentue les entrées de lumière sur la façade principale. Cela nous a obligé à une disposition particulière de la charpente. Il a fallu incliner vers le haut le faîtage et les pannes sablières » nous décrit Romain Stouvenot, responsable du bureau d'étude au Chalets Bayrou. Dans la pièce principale, on retrouve un sous-faîtage, une croix de Saint André pour contreventer la charpente et dans le dortoir, pour gagner de l'espace, une ferme celtique. Au dehors, une grande ferme ponctue un travail de charpente incroyable !

## Ambiances

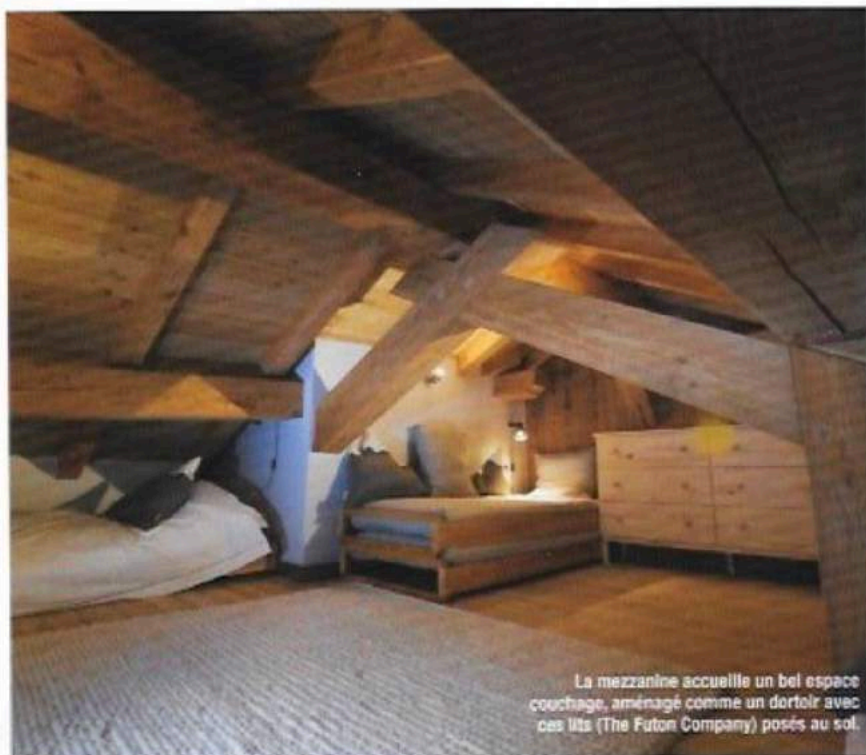
Les habitages y sont une merveille. Ici le mélèze, l'identité des chalets Bayrou, donne la couleur et crée des ambiances boisées incomparables. « La charpente est en mélèze du pays et le bardage en mélèze classique, mais pour les habitages intérieurs nous avons choisi quelque chose de nouveau, le mélèze vapo montagne. Il s'agit d'un traitement haute température du bois qui donne une teinte un peu plus foncée que le mélèze brossé habituel. C'est une gamme qui plaît beaucoup aux gens car la couleur ne bouge pas dans le temps. C'est assez chic également car l'aspect est un peu plus doré. Enfin, c'est un produit sec qui ne bouge pas donc pour les aménagements intérieurs c'est très appréciable. » Il offre également des ambiances un peu plus contemporaines.



La sobriété est de mise. La décoration s'est faite selon une ligne qui mêle chic et légèreté à l'image des éclairages (Caravaggio). C'est ce que l'on appelle soigner les détails. Dans ce chalet on suit une partition où la finesse domine à l'image d'un tapis Kasthall Mioss et un canapé Roche Bobois. Les rideaux sont confectionnés par l'atelier des frères Jean Desmoulière.

La cuisine (Mobil Nimo) est l'élément contemporain qui apporte une note graphique et design. Ces tabourets de bar (Olive & The Fox) en chêne patiné sont d'une grande élégance avec une assise incurvée qui apporte une jolie rondeur et du confort.





La mezzanine accueille un bel espace couchage, aménagé comme un dortoir avec ces lits (The Futon Company) posés au sol.



Les luminaires de l'escalier sont signés Buster and Punch.

## Finesse

C'est un endroit tout en finesse. Le bois domine, mais n'étouffe pas les lieux grâce à quelques éléments minéraux et une décoration épurée et légère. « La pierre de Luzerne se marie par exemple à merveille au bois. Cela apporte une touche graphique. Elle vient directement d'une carrière italienne près de Turin souligne Anne Bayrou. Pour la décoration, le client avait une décoratrice Katja McGuinness. Je me suis chargée de l'accompagner dans son travail lorsqu'il y avait besoin d'aller à la rencontre de certains de nos partenaires. » Le mobilier propose des lignes droites et fines. La palette des couleurs employée respecte une certaine charte pour ne pas tomber dans le patchwork et respecter la volonté du propriétaire d'ambiances sobres et épurées. Ici le luxe se devine plus qu'il ne se voit. Tout a été maîtrisé, pensé et traité avec soin. Les amoureux du bois qui auront la chance de louer les lieux profiteront d'ambiances boisées et tendance. Et dans l'une des plus belles régions de France !

\* Chalet dessiné par l'architecte Rémi Moulleron. Permis de construire signé par l'agence Archi-Made



De jolies lampes AJ Poulsen jouent une rupture légère avec les ambiances. Le lit en teck comme les tables de chevet en noyer (Raff Furniture) restent sur des notes boisées.