



## Un nouveau rooftop dans un cadre idyllique avec une vue imprenable sur la Tour Eiffel !



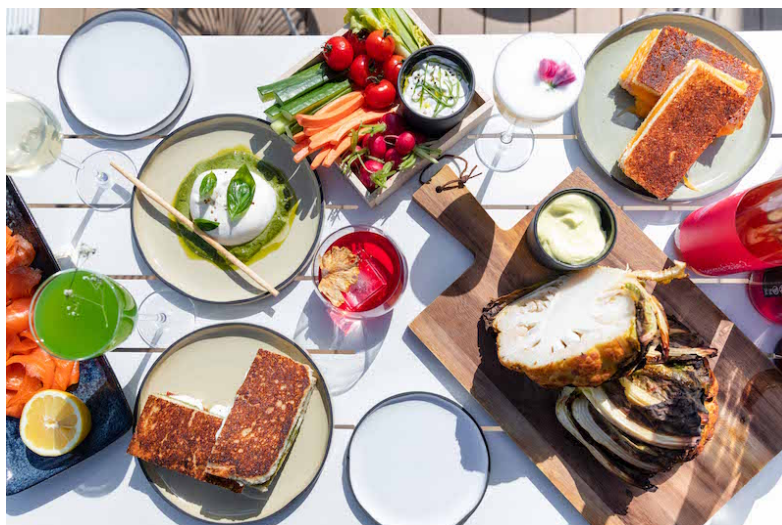
Sur la célèbre rue du **Faubourg Saint-Honoré** et à quelques mètres des **Champs-Élysées**, Le PLEY Hotel est un établissement unique à la déco vintage. Sur son toit-terrasse, l'hôtel ouvre un **espace bar et restaurant** avec une vue imprenable sur les toits de Paris et la **tour Eiffel**. Coloré et joyeux, c'est notre nouveau spot de l'été !

### Un nouveau rooftop exclusif ouvre au PLEY

Pensé comme un véritable lieu de vie, le **PLEY** offre une atmosphère vintage et vibrante inspirée par la riche histoire radiophonique du **8ème arrondissement** de Paris. Situé sur la célèbre rue du Faubourg Saint-Honoré, l'établissement vient tout juste d'ouvrir un incroyable rooftop, décomplexé et chaleureux.

Ouvert aux beaux jours et hors saison pour des soirées à thème ou des événements privés, ce toit-terrasse accueille les gens de loin comme ceux du coin pour leur faire vivre des moments exceptionnels. Le (gros) plus ? Une jolie vue sur **les toits de Paris** et la Tour Eiffel. Cet été, le rooftop prend des airs de Californie, avec une carte puisant son inspiration entre le Golden State et la méditerranée ! Dans une ambiance ensoleillée et festive, le PLEY Hotel offre une **pause rafraîchissante** en plein cœur de Paris, où vins rosés du Château de Pampelonne, cocktails en tout genre, Homemade Guacamole, grilled cheese Sandwich et autres tapas invitent au voyage.





Le rooftop ayant une capacité de 49 occupants, c'est un lieu intimiste et privilégié au coeur de la capitale. Dépêchez-vous d'y prendre vos quartiers d'été, le lieu sera très prisé !

**Un hôtel mais bien plus que ça !**

Le PLEY est un établissement **4 étoiles** à l'atmosphère vibrante, rassurante et singulière avec 100 chambres et suites aux volumes généreux. D'une superficie allant de 15 à 75m2, cinq catégories permettent à chacun, travailleur d'un soir ou voyageur au long cours, de trouver l'espace idéal pour **se ressourcer**. Le PLEY est comme la radio : **universel et fédérateur !**

Les œuvres de l'artiste contemporain Julien Nédélec, les **photographies d'archives d'Europe 1**, les vieux postes chinois dans toute la France et les affiches publicitaires d'époque disposés dans l'établissement viennent justement rendre hommage à l'histoire de la **radio française** dont les plus grandes pages furent écrites dans les rues de ce quartier.



Au cœur de l'hôtel, le **bar Playground** est un espace à la fois convivial et confortable, qui vit tout au long de la journée. Du petit-déjeuner au déjeuner, du tea-time à l'apéritif et jusqu'en fin de soirée, il est l'endroit idéal pour se rencontrer, se retrouver, se restaurer



et s'amuser, autour d'une carte de cocktails de la team des **Animaux Bars**. Parfait pour profiter des sessions nocturnes du vieux **Piano Pleyel** !

Mais ce n'est pas tout, dès le mois de septembre, le **Pleyground** ouvrira également pour le déjeuner, en proposant les accords d'une **cuisine cosmopolite, joyeuse et colorée**. Toujours d'inspiration californienne, il jouera une partition éclectique, simple et généreuse. Un restaurant idéal pour des déjeuners privés ou professionnels ou encore des afterworks entre amis dans une **ambiance végétale**.



Crédit : Nicolas Anetson

Crédit photo de Une : The Travel Buds

