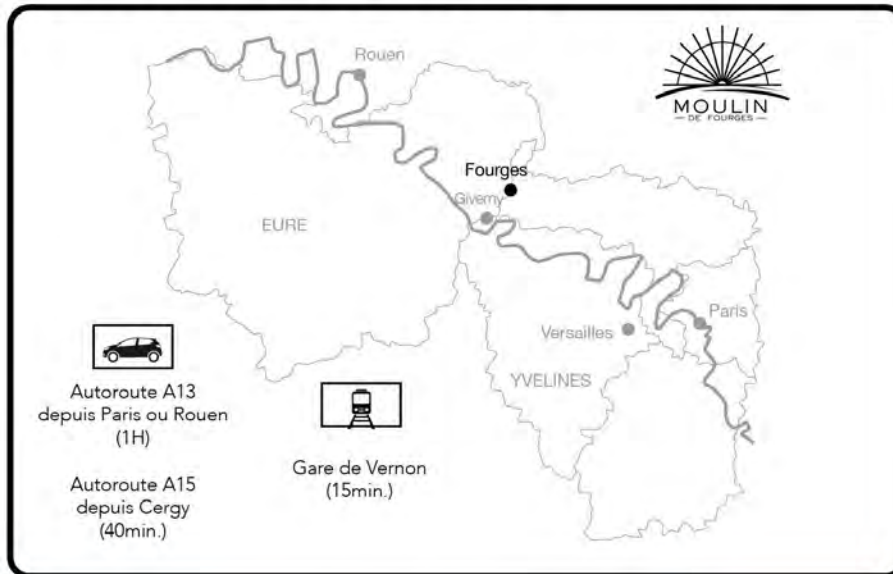




Une magnifique toile de fond pour votre séminaire...

# LOCALISATION



**DÉPAYSEZ-VOUS**  
en découvrant  
un AUTHENTIQUE  
**MOULIN**  
niché dans  
la VALLÉE DE L'EPTÉ  
en bordure  
de rivière.



Situé aux portes du parc  
du Vexin, **CE SITE  
CLASSÉ OFFRE UN  
CADRE BUCOLIQUE**  
à souhait avec son jardin  
au bord de l'Epte.

**CONSTRUIT À LA FIN  
DU XVIIIÈME SIÈCLE**, le  
Moulin de Fourges est un lieu  
magique à **L'ARCHITECTURE  
INSPIRÉE DU HAMEAU DE LA  
REINE MARIE-ANTOINETTE  
AU CHÂTEAU DE VERSAILLES.**

An aerial photograph of a scenic river landscape. In the upper left, a bridge with a green railing spans across the river. Below it, a dam structure creates white rapids. The river flows through lush green trees and grass. On the left bank, there are several buildings with traditional brown tiled roofs. In the foreground, a large, vibrant green tree stands prominently. To the right of the tree, a paved terrace area with several blue chairs and closed umbrellas is visible. The overall scene is bright and verdant.

# RENAISSANCE D'UN LIEU MYTHIQUE

Laissez-vous **CHARMER** par les **PAYSAGES**   
et les **LUMIÈRES** SI **CHERS** AUX **PEINTRES IMPRESSIONNISTES**.

# ESPACE TRAVAIL

Appréciez depuis la salle de réunion,  
la vue dépayssante de la rivière  
et du pré voisin.



## Nos Forfaits

### SÉMINAIRE RÉSIDENTIEL :

Salle de réunion, 2 pauses, 2 repas,  
nuitée en chambre supérieur et suite  
et petit déjeuner

### JOURNÉE D'ÉTUDE :

Salle de réunion, 2 pauses, déjeuner

**SALON**

**SURFACES**

Monet

40m<sup>2</sup>



24



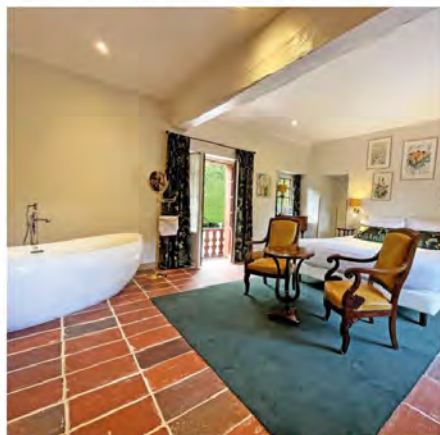
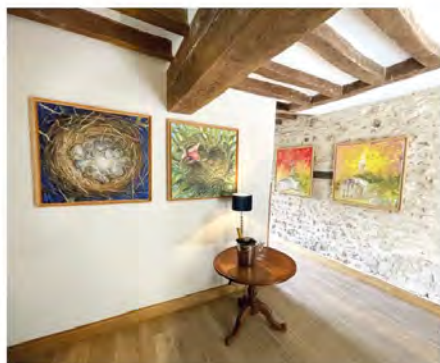
24



40



# HÉBERGEMENT



**9** CHAMBRES ET SUITES  
DANS LE MOULIN  
OÙ LE PLUS GRAND SOIN  
A ÉTÉ PORTÉ À LA DÉCORATION

ÉCRINS SPACIEUX

CHALEUREUX  
AU CHARME INTÉMPIREL



**5** CHAMBRES DANS  
LA MAISON DE FAMILLE,  
AU COEUR D'UN JARDIN ARBORÉ



# RESTAURATION



Une grande salle baignée de lumière, une terrasse le long de la rivière,  
du mobilier chiné...**VOUS ÊTES CHEZ LES IMPRESSIONNISTES.**

**CÔTÉ CUISINE**, notre chef mettent à l'honneur **LE MEILLEUR DES PRODUITS  
NORMANDS** dans des *RECETTES AUTHENTIQUES ET GOURMANDES.*

Plutôt cidre et charcuterie, vin blanc et huîtres, champagne et foie gras,  
le bar vous dévoile tous ses secrets.

# ACTIVITÉS UNE INVITATION À LÂCHER PRISE



## **SUR PLACE**

Compétition de pétanque et molkky

Cours de peinture ou de cuisine

Fauconnerie

Rallye en vélo électrique sur un chemin de voie verte

Découverte du cheval de Camargue avec balade au marais...



## **À PROXIMITÉ**

Visite de la maison et des jardins de Claude Monet à Giverny

Château de la Roche-Guyon

Domaine de Villarceaux

Descente de la vallée de l'Epte en canoë

Randonnée en quad ou en buggy...





### Contact Séminaires

Audrey Flandre

06 16 09 32 28

01 30 93 93 44

[contact@destinationgourmande.com](mailto:contact@destinationgourmande.com)

### Le Moulin de Fourges

38 route du Moulin

27630 Fourges

+33 (0)2 32 52 12 12



[moulindefourges.com](http://moulindefourges.com)



DESTINATION GOURMANDE

Tourisme & événements  
aux portes de la Normandie

Découvrez nos autres  
établissements



+ d'infos **FLASHÉZ - MOI**

[destinationgourmande.com](http://destinationgourmande.com)