



jlmguide [DOSSIER] CHAMBRE

5 STYLES ET 10 HÔTELS POUR S'INSPIRER

Quel meilleur exemple qu'une chambre d'hôtel pour chiper pléthore d'idées déco, et ainsi apporter à son espace intime un nouveau souffle voire un brin d'audace? Exit le classique, bonjour la belle de nuit! Univers, peintures, têtes de lit, accessoires... on ose le parti pris.

PAR PAULINE FONTAINE



HÔTEL LÉOPOLD PARIS © HERVÉ GOLUZA



HÔTEL DU ROND-POINT DES CHAMPS-ÉLYSÉES © GILLES TRILLARD

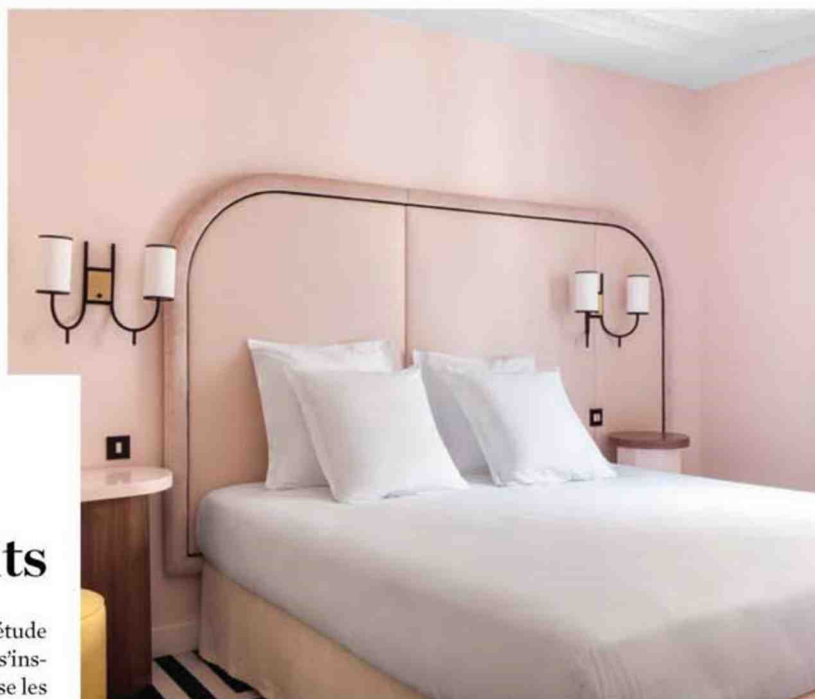
L Art déco, une chambre de caractère

Oui aux couleurs profondes, aux imprimés audacieux, aux décors opulents et aux matières luxueuses. Comme à l'hôtel Léopold (à gauche), on ose la tête de lit en courbes et à fleurs imposantes, le tout orné d'une touche dorée. Les suspensions en velours frangé ou à boules offrent un chic éclatant, comme à l'Hôtel du Rond-Point des Champs-Élysées qui s'offre un camaïeu de bruns et de rose fumé. On joue sur les formats, les contrastes, bref on fait le show.

jlmguide [DOSSIER] CHAMBRE

2 Ambiance romantique, gage de douces nuits

Délicate, la chambre romantique offre une quiétude envoiante. Néanmoins, on sort des clichés et on s'inspire de l'hôtel Bienvenue (ci-contre) qui maîtrise les codes classiques du romantisme tout en les mettant au goût du jour. Le total look rose poudré est rehaussé par des touches de noir sur les appliques et au sol. Idem à l'hôtel The Norman, qui cadre le tout de jolies lignes graphiques et symétriques, d'arabesques légères et de matériaux nobles. C'est frais, subtil et raffiné.



HÔTEL BIENVENUE PARIS © HERVÉ GOLUZA - HÔTEL THE NORMAN TEL-AVIV © SIVAN ASKAYO/TEMPING PLACES

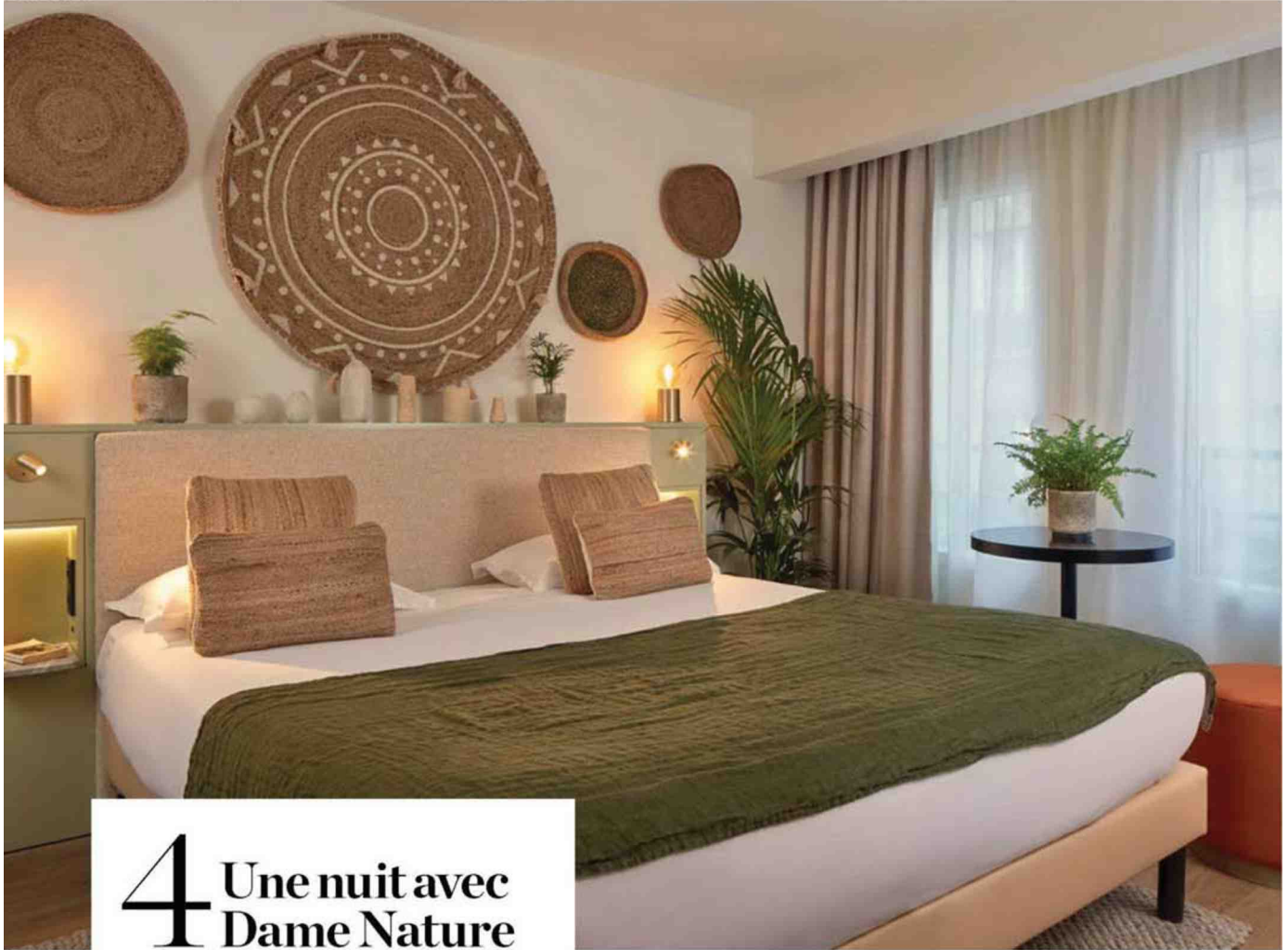


3 Bohème chic, pour s'évader au-delà des rêves

On aime l'idée de se sentir en vacances après avoir passé le pas de la porte. Pour ce faire, on s'inspire du monde nomade et on mise sur des couleurs chaudes et lumineuses ainsi que sur les matières naturelles comme le rotin ou le macramé à l'instar de la tête de lit du New Hotel Le Quai à Marseille (ci-dessus). On n'hésite pas à rapporter de voyage ou à chiner de jolis accessoires venus d'ailleurs pour créer un intérieur chaleureux et authentique à l'image de la chambre de l'Hôtel De Bouilhac à Montignac en Dordogne.



jlmguide [DOSSIER] CHAMBRE



4 Une nuit avec Dame Nature

On s'offre une bulle écolo dans laquelle se reposer et surtout déconnecter. Pour y arriver, on privilégie les couleurs minérales et on introduit du végétal comme dans la chambre de l'hôtel [Pepper & Paper](#) à Paris (ci-dessus). Bois et fibres naturelles (lin, jute, chanvre) sont incontournables et peuvent habiller entièrement la pièce, du mur au plafond, en passant par le lit, les chevets et les accessoires de déco. Pari réussi à l'hôtel Quinta Da Comporta au Portugal. Un seul mot d'ordre: *less is more*, pour un retour à l'authenticité garanti.



HÔTEL PEPPER & PAPER © DAVID GRIMBERT
HÔTEL QUINTA DA COMPORTA © MANOLO YLLERA



5 Rétro arty, des songes au passé composé

Un mix élégant pour une chambre surgie d'un autre temps. Ici on mêle les styles sans complexe, pourvu que chaque pièce ait une âme. Pour le côté arty, on accumule les cadres aux murs comme à l'hôtel Eiffel Blomet (ci-dessus) sans oublier les jeux de couleurs et de matières : marbre, laiton, noyer, cuir... Le bois foncé contraste à merveille avec la tête de lit turquoise. À l'hôtel Les Jardins du Faubourg, chaque toile trône sur une cimaise telle une œuvre d'art. Tableaux, tapis, chevets, lampes... rien n'est laissé au hasard.



HÔTEL EIFFEL BLOMET PARIS © BRUNO COMTESSE — HÔTEL LES JARDINS DU FAUBOURG PARIS © YVAN MOREAU