

# marie claire

## Maison

N° 535 - SEPTEMBRE 2022  
WWW.MARIECLAIREMAISON.COM

**ÉLOGE DE  
LA SIMPLICITÉ**  
REDÉCOUVRIR L'ARTISANAT,  
REPRENDRE LE TEMPS :  
REVENONS À L'ESSENTIEL!

**QUOI  
DE NEUF?**  
LE MEILLEUR  
DE LA RENTRÉE

**AU VERT**  
DES MAISONS POUR  
PROLONGER L'ÉTÉ  
**FAUTEUILS ET CANAPÉS**  
NOTRE SÉLECTION POUR LIRE,  
S'ALANGUIR, SE DIVERTIR...

L 16995 - 535 - F: 5,40 € - RD





## RADIEUSE OLIMPIA ZAGNOLI

C'est en hommage à Charlotte Perriand que l'illustratrice italienne Olimpia Zagnoli a choisi de nommer sa première exposition en France "Ici, nous ne brodons pas de coussins", clin d'œil à la malheureuse phrase prononcée par Le Corbusier lors de sa rencontre initiale avec la jeune designer. Les œuvres - peintures, dessins, sculptures, tissus - présentées jusqu'au 10 septembre à la galerie Kolektiv-Cité Radieuse à Marseille, entendent saluer "le génie d'une femme mais également affirmer la liberté de l'artiste d'expérimenter toutes les formes d'expression".

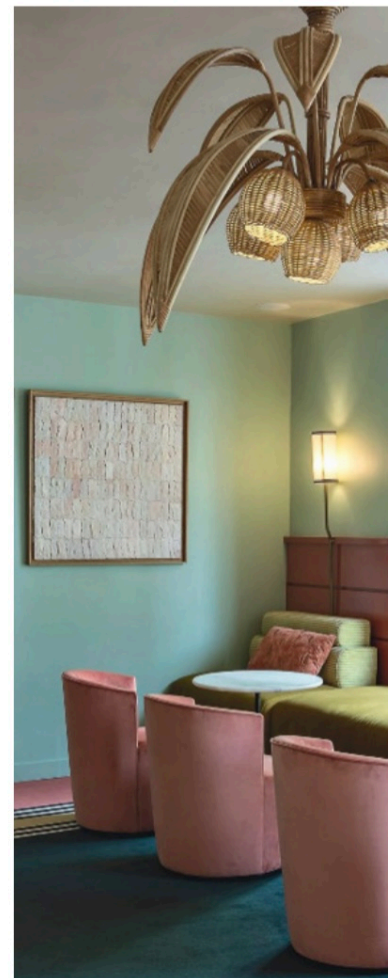
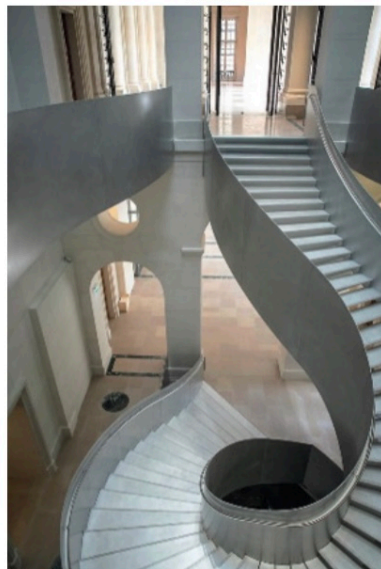
■ @kolektivciteradieuse



## LA BNF À LA PAGE

Après dix ans de travaux, le berceau historique de la Bibliothèque nationale de France, sis au 58, rue Richelieu, dévoilera ses nouveaux atours le 17 septembre. Longtemps réservée aux chercheurs, l'institution s'ouvre au public qui pourra librement et gratuitement découvrir la salle Ovale (photo ci-dessus), véritable joyau architectural, et profiter d'une salle de lecture spectaculaire, d'un musée (dans lequel seront exposés le Grand Camée de France, le trône de Dagobert ou l'échiquier de Charlemagne), d'une galerie d'expositions temporaires, d'une librairie, d'un café et d'un jardin. De l'espace et des livres pour tous !

■ [bnf.fr](http://bnf.fr)



Photos : D.R.

# QUOI DE NEUF?



Photos : Jean Tholance © Les Arts Décoratifs ;  
Christophe Dellière © Adgapp, Paris, 2022

## UNE DÉCENNIE DE DESIGN AU MAD

C'est en 2012 que le musée des Arts décoratifs crée le Cercle Design 20/21 pour renforcer sa politique d'acquisition en design contemporain. Dix ans plus tard, ce sont près de 90 pièces contemporaines qui sont exposées jusqu'au 24 décembre dans les collections permanentes du musée. Les œuvres, essentiellement du mobilier, sont signées Maarten Baas, Benjamin Graindorge, Kristin McKirdy ou Martin Szekeley et se répartissent selon trois nouveaux thèmes. "Artisan designer" explore le lien entre technologie et artisanat avec des créations 3D, comme cette théière de Laureline Galliot (*ci-dessus*). "D'une vie à l'autre" présente les pièces créées à partir de matériaux recyclés ou récupérés, comme cette chaise de Gunjan Gupta en bambou, acier, tissu, rotin et bois (*ci-contre*). Et enfin, "De la nature avant toute chose" met l'écologie au centre des préoccupations avec notamment la chaise "Dietel Chair" en saule de Gavin et Alice Munro, façonnée par la nature.

■ [madparis.fr](http://madparis.fr)

## MIAMI STYLE

Ancienne pension de famille Art déco du quartier Wagram, l'hôtel Mercedes ressuscite en un établissement entièrement relooké par Dorothee Delaye. Des couleurs pastel (céladon, rose et jaune), des moquettes graphiques et des luminaires singuliers rendent hommage à l'architecture et à l'ambiance festive de Miami.

■ [hotelmercedesparis.com](http://hotelmercedesparis.com)

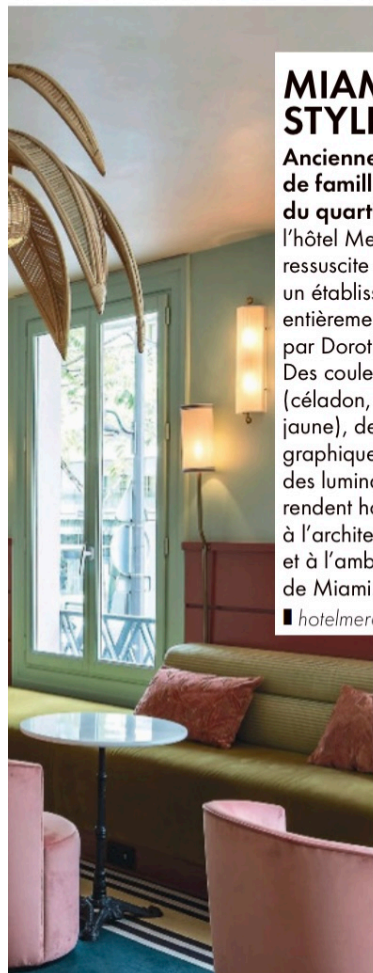


Photo © Luc Bertrand  
Portrait © Clément Harpilland

## CAMPING AU SOMMET

Sous le nom "Sardine Sardine" se cache le duo Madeleine Ultra et Angelo de Taisne qui a fait sensation au 6<sup>e</sup> festival d'architecture d'intérieur Design Parade Toulon, en raflant le Grand Prix Van Cleef & Arpels, le Prix Visual Merchandising décerné par Chanel et la dotation de la fondation Carmignac. Dans ce concours qui demande aux candidats de concevoir leur pièce rêvée d'une villa méditerranéenne, les lauréats ont choisi le camping et l'intérieur d'une tente aux accents sixties. Espaces modulaires, recherche du beau et de l'utile, ergonomie : autant de thèmes qui ont conquis le jury.

■ Expositions jusqu'au 30 octobre, [villanoailles.com](http://villanoailles.com)

