



BIENVENUE À FONTAINEBLEAU

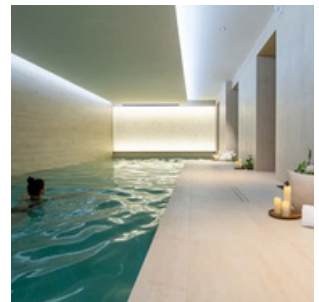
Découvrez Fontainebleau et ses Trésors

Idéalement situé au cœur de Fontainebleau, l'Hôtel & Spa Napoléon vous accueille dans une atmosphère chaleureuse et raffinée, alliant confort, élégance et art de vivre. Véritable point de départ pour explorer la région, l'hôtel offre un cadre idéal pour un séjour de découverte, de repos ou d'évasion.



Ses chambres, décorées avec soin, invitent au calme et au bien-être. Après une journée de visites culturelles ou de balades en forêt, le spa de l'hôtel propose une véritable parenthèse de relaxation, avec des espaces dédiés à la détente et au ressourcement.

Entre patrimoine historique, nature préservée et activités emblématiques, Fontainebleau séduit par son art de vivre et sa douceur de vivre. Que vous voyagez en couple, en famille ou pour un séjour professionnel, l'Hôtel & Spa Napoléon vous permet de profiter pleinement de cette destination d'exception.



CHÂTEAU DE FONTAINEBLEAU

Ancienne résidence des rois de France et de Napoléon I^{er}, le château est un joyau architectural classé au patrimoine mondial de l'UNESCO.

Des appartements royaux, aux galeries majestueuses et ses jardins à la française.



JARDINS & PARC DU CHÂTEAU

Les jardins et le parc du Château de Fontainebleau invitent à une promenade paisible entre allées soignées et espaces verts, idéals pour se détendre et profiter du calme de Fontainebleau.



FORÊT DE FONTAINEBLEAU

Véritable paradis naturel, la forêt offre plus de 25 000 hectares de paysages variés.

Randonnées, balades à vélo, escalade sur blocs ou simples promenades : un lieu idéal pour se ressourcer au grand air.



VILLAGE DE BARBIZON

Berceau des peintres impressionnistes, Barbizon séduit par son charme authentique.

Galleries d'art, ruelles pittoresques et maisons d'artistes en font une escapade culturelle incontournable.



MORET-SUR-LOING

Classé parmi les plus beaux villages de France, Moret-sur-Loing offre une atmosphère romantique entre remparts, ponts anciens et berges paisibles, immortalisées par le peintre Alfred Sisley.



PROVINS

Ville médiévale classée au patrimoine mondial de l'UNESCO, Provins plonge les visiteurs dans l'univers des foires de Champagne et des remparts fortifiés.

