

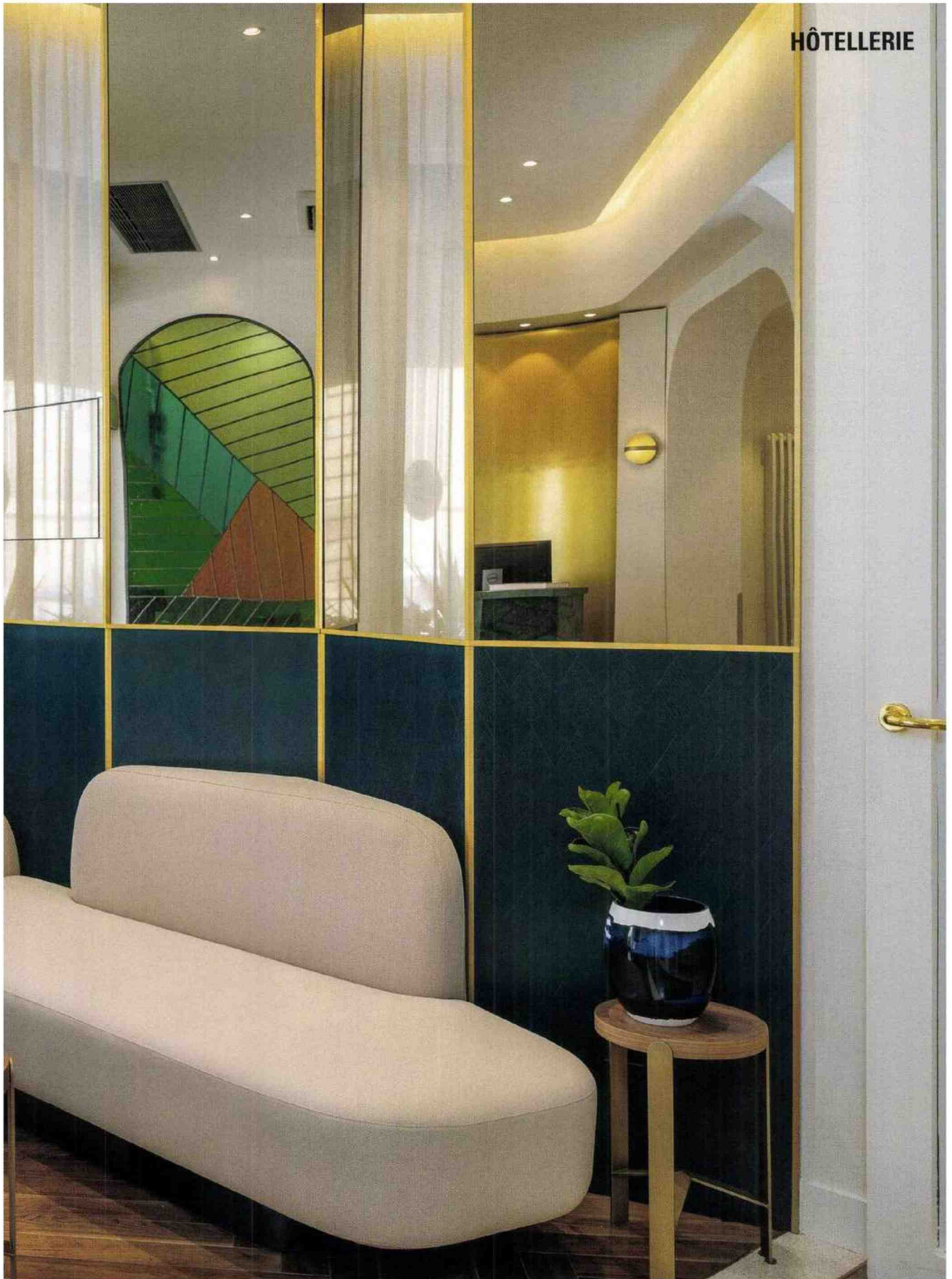
OUVRIR, “quoi qu’il en coûte” ...

La baisse d'activité longue et lourde, du secteur de l'hôtellerie, toutes gammes confondues, n'a nullement découragé les entrepreneurs de lancer de nouveaux établissements, de nouveaux concepts, partout en France. Ces créateurs d'univers mettent généralement tout en œuvre pour garantir à leurs hôtes une irrésistible évasion.

Comme le pressent l'étude de MKG Consulting, les zones littorales devraient être favorisées dès les premiers beaux jours, offrant de belles opportunités aux grandes institutions, qui rouvrent les unes après les autres, multipliant, par ailleurs, les services, pour s'attirer les grâces des Françaises et des Français qui, cette année encore, devraient privilégier le territoire national pour leurs week-ends et leurs vacances.



HÔTELLERIE



HÔTELLERIE

Eklo Marne la Vallée

Ouvert en avril 2021, Eklo Marne la Vallée est un hôtel écoresponsable de 108 chambres proposant une offre d'hébergements variés avec des chambres Classiques ou Familiales, des dortoirs et même un appartement ! Idéalement situé, son emplacement permet un large choix d'activités, notamment avec Disneyland.

Dans cet hôtel créé autour d'un concept écologique et convivial, les clients peuvent s'installer au bar, en terrasse ou encore au restaurant qui propose une cuisine "maison". On y croise les habitants du quartier qui viennent aussi y travailler, boire un verre, déjeuner ou dîner. Pour prolonger les séjours, l'hôtel met en place une offre commerciale qui permet de rester trois nuits en n'en payant que deux en chambre double ou duo.

Eklo est un groupe hôtelier français fondé en 2014 par Emmanuel Petit et soutenu par Paul Dubrule et Gérard Pélisson, les co-fondateurs du groupe Accor, Olivier Pelat et la famille Lameloise. Positionné sur le segment économique lifestyle, le groupe compte six adresses, dont Bordeaux et Clermont-Ferrand qui ont ouvert en 2019 et Lille en 2017. Le groupe prévoit une quarantaine d'hôtels d'ici 10 ans.

www.eklohotels.com/fr



Réouverture du Friedland

Dans le 8^e arrondissement, de Paris, rue du Faubourg Saint-Honoré, le Friedland, hôtel du groupe Madeho, rouvre ses portes, après une rénovation complète.

Cette rénovation du hall, de la salle de restaurant et des 40 chambres a été confiée à l'agence d'architecture parisienne Studio NOCC, qui s'est librement inspirée de l'esprit "Belle Époque" parisienne du XIX^e siècle, afin de créer une atmosphère intérieure en osmose avec l'architecture extérieure.

L'hôtel devient ainsi un espace de sérénité, porté par un design apaisé à l'image des grands cafés qui se sont développés dans toute l'Europe. Inspirés de la fin du XIX^e, les arches, voûtes, parquets à bâtons rompus, vitraux, marqueteries, cannages, marbres et terrazzos viennent dessiner les différents espaces de l'hôtel.

Les chambres de l'hôtel, aux teintes douces et lumineuses, sont décorées avec raffinement et simplicité. Elles offrent aux visiteurs un environnement reposant et inspirant, faisant du Friedland le lieu de repos idéal pour visiter Paris.

177 rue du Faubourg Saint-Honoré
www.hotel-paris-friedland.com





“Iconic Houses”

Thibaud Elzière et Robin Michel viennent de créer la 1^{re} collection indépendante de maisons privées “Iconic House”. Inspirés par une hospitalité qui revisite les codes d’un luxe décontracté, le duo combine maisons à louer et services hôteliers de qualité. Ces “maisons-hôtelières” sont désignées par des architectes d’intérieur, gérées par des House-Managers et incarnées par l’âme et la culture locale.

En fondant Iconic House, les créateurs disruptent le concept de propriétés à louer, en misant sur une destination, avec expériences, conciergerie et services hôteliers sur mesure.

Pour eux, « Iconic House ne se compare à aucune autre offre de biens en location ».

Dès l’été 2022, la Collection se composera de trois propriétés d’exception au cœur des destinations les plus désirables : L’Étoile des Baux aux Baux-de-Provence, Les Bords du Lac, à Hossegor, Le 1550, à Courchevel. Devraient suivre une trentaine d’adresses dans les cinq ans qui viennent, d’abord au cœur des régions françaises et en Europe.



Madame Rêve

Au 48 rue du Louvre, à l’angle de l’immense façade en pierre, une petite porte simple, comme celle d’un hôtel particulier du XIX^e siècle, ménage l’effet de surprise quand on pénètre dans l’impressionnant lobby-café-restaurant. Autre coup de cœur en prenant l’ascenseur qui vous transporte du XIX^e au XXI^e siècle. À l’étage, une verrière géante végétalisée, sur deux niveaux occupent l’ancien toit-terrasse du bâtiment et accueille les 82 chambres et suites, avec vue imprenable sur Paris.

Le savoir-faire français a été mis à l’honneur. Les boiseries ont été travaillées en noyer et les planchers en chêne. Les mosaïques en Zelliges ont été créées sur-mesure, tandis que de lourds rideaux de velours habillent les fenêtres. On retrouve avec les meubles imaginés par Laurent Taieb les notes marbrées et mordorées.

Chaleureusement habillées de bois, toutes les chambres offrent une dimension enveloppante et luxueuse et la plupart s’ouvrent sur une terrasse.





*Amanda Lohmann et Thierry Lorente ont imaginé
« un lieu innovant dans tous les domaines :
l'architecture, l'hospitalité, le bien-être et la programmation ».*

*« Villa M cultive le bien vivre au sens large, suscite le rêve, les belles rencontres et les
émotions rares, donc précieuses. Une adresse à part face à un panorama de Paris. »
Laurent de Gourcuff – Fondateur de Paris Society*

Un troisième Mama Shelter à Paris

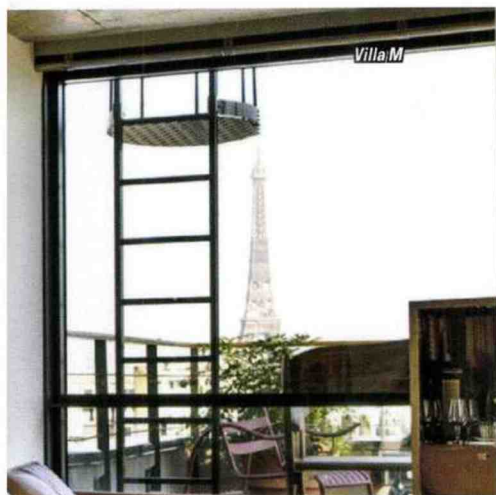
Mama Shelter Paris La Défense vient d'ouvrir en lisière du quartier de La Défense, dans l'Ouest parisien. Ce troisième hôtel du nom en France compte 211 chambres, trois restaurants et un rooftop avec une vue à couper le souffle sur la capitale.

Pour Cédric Gobilliard, son directeur général, « Mama Shelter est un lieu de vie unique qui bouscule les codes. L'hôtel met de la lumière, de la vie et ose la comparaison... un peu comme une oasis dans le désert. Le choix d'ouvrir à La Défense prouve une fois de plus l'audace et la force de la marque. Nous allons repousser les limites, donner de la couleur et de la joie pour les habitants et les voyageurs à la recherche d'émotion et d'authenticité ». Selon Serge Trigano, co-fondateur de Mama Shelter, « Le Mama Shelter Paris La Défense, c'est le meilleur de tous les mondes. Il est situé sur la commune de Puteaux et offre ainsi la vie d'un vrai village avec ses commerces, ses cafés et ses restaurants. Mais il est aussi adossé à La Défense, à quelques mètres de la plus grosse concentration de bureaux en Europe. Cela en fait donc le lieu idéal pour se changer les idées, en fin de journée, sans aller trop loin. Et pour les visiteurs de Paris, c'est à cinq stations de métro de la plus belle avenue du monde, les Champs-Élysées. Le Mama ne pouvait pas rater cette implantation pour continuer à apporter des bulles de bonheur à tous ses fans ! ».

L'immeuble, de 14 étages, a été entièrement repensé et restructuré par le Mama Design Studio qui a souhaité dépayser le visiteur. Réparties sur 12 étages, les chambres reprennent les codes de ce qui fait le succès des Mama Shelter.

Mama Shelter Paris La Défense
10 rue Jean-Jaurès – Puteaux

HÔTELLERIE



Le 37 Bis

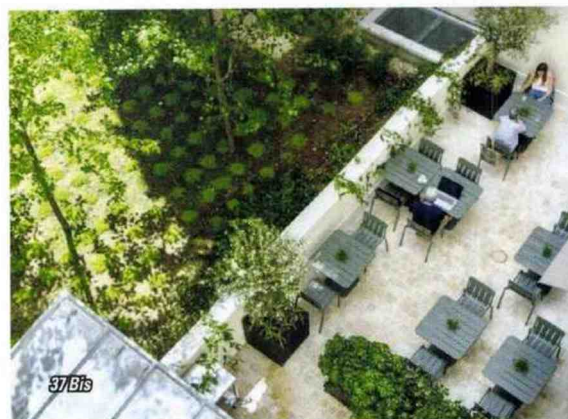
« 34 clés et l'accueil d'un Q.G chic et discret »

Contemporain, lumineux et résolument arty, le 37 Bis a été créé sous l'impulsion de Karim Massoud, « hôtelier inspiré » – KM Hôtels Collection –, collectionneur d'art contemporain et de pop, par ailleurs initiateur d'hôtels parisiens à taille humaine.

Le 37 Bis est « un refuge d'esthètes, lumineux et calme au milieu d'une énergie sans relâche. Un trait d'union entre les exigences d'une hôtellerie confidentielle, sur-mesure, et l'envie de pouvoir s'échapper au vert en moins de 10 minutes ».

D'un côté, la plus belle avenue du monde, de l'autre le bois de Boulogne. Et au pied des chambres, l'ambiance d'un quartier-village. Aux côtés de Valérie Massoud qui s'est beaucoup impliquée dans la décoration de cette adresse singulière, Elsa Joseph, architecte, architecte d'intérieur et décoratrice, signe une atmosphère intimiste et élégante des 34 chambres, dont quatre communicantes, placées sous la houlette de Manuella Cabaret.

**Hôtel 37 Bis - 37 avenue du Roule
Neuilly-sur-Seine**



Villa M

Lieu de partage et d'échanges

Une immense maison en verre, entièrement recouverte d'une jungle végétale. Un endroit unique en son genre pour prendre soin de soi, s'amuser, partager, innover, rêver en plein cœur du 15^e arrondissement.

lieu intelligent, vivant, responsable et bienveillant, imaginé par Amanda Lehmann et Thierry Lorente du Groupe Pasteur Mutualité, avec le créateur Philippe Starck, les architectes Olivier Raffaëlli et Guillaume Sibaud, et Paris Society, le groupe fondé par Laurent de Gourcuff, créateur d'une nouvelle hospitalité et de lieux d'exception

Philippe Starck et les architectes Olivier Raffaëlli et Guillaume Sibaud ont « privilégié la disparition de l'architecture au profit de la nature ». Villa M est conçue « comme un organisme vivant ». La façade extérieure est entièrement végétalisée, les jardins et terrasses sont constitués de plantes sélectionnées par le paysagiste Pablo Gorgeff de Coloco pour s'adapter au climat parisien. À l'intérieur, de nombreux éléments rappellent l'omniprésence de la nature.

Au dernier étage, le Roof top propose une vue imprenable sur la Tour Eiffel, le Dôme des Invalides et les toits de Paris. C'est une oasis suspendue, composée d'arbres fruitiers et de plantes où sont installés de grands fauteuils en bois, des canadiennes de jardin, des lampes en osier, et des guirlandes guinguettes. On y vient prendre un verre en journée et tard dans la nuit.

24-30 boulevard Pasteur – 15^e arrdt