



L'Ekta, un hommage aux années 1970 sur les Champs-Élysées

La façade rectiligne a été, pour l'architecte décorateur Jean-Philippe Nuel, le fil conducteur de ce nouveau boutique-hôtel 3 étoiles.

Associé à la décoratrice **Natasha Stojkovic**, l'architecte décorateur **Jean-Philippe Nuel** a créé à l'Ekta (Paris, VIII^e), à partir d'un bâtiment commercial. Ce boutique-hôtel de 25 chambres, lumineux et reposant, est classé 3 étoiles. L'univers déployé, très seventies, est à la fois graphique et couture, à l'exemple l'escalier aux multiples miroirs menant à la réception façon maison Chanel.

À l'espace réception, deux cylindres blancs posés sous des suspensions de **Paolo Grasselli** pour **Modo Luce** accueillent le client. Il se prolonge par un Welcome Lounge entièrement vitré et son bureau suspendu faisant office de business corner. Plus loin, un coin salon dessiné par **Natasha Stojkovic** propose des formes plus arrondies mais en cohérence avec la tendance générale de l'hô-

L'ESPRIT DU LIEU

■ **Jean-Philippe Nuel** : "J'ai puisé mon inspiration dans la période des années 1970, qui fut particulièrement riche en termes de design en France, que ce soit dans le domaine de la mode avec Courrèges, ou dans la production industrielle avec les lignes avant-gardistes de la DS et du Concorde."

■ **Natasha Stojkovic** : "L'inspiration n'est pas de récréer quelque chose que l'on a déjà vu, mais de retranscrire une émotion que l'on a vécue."

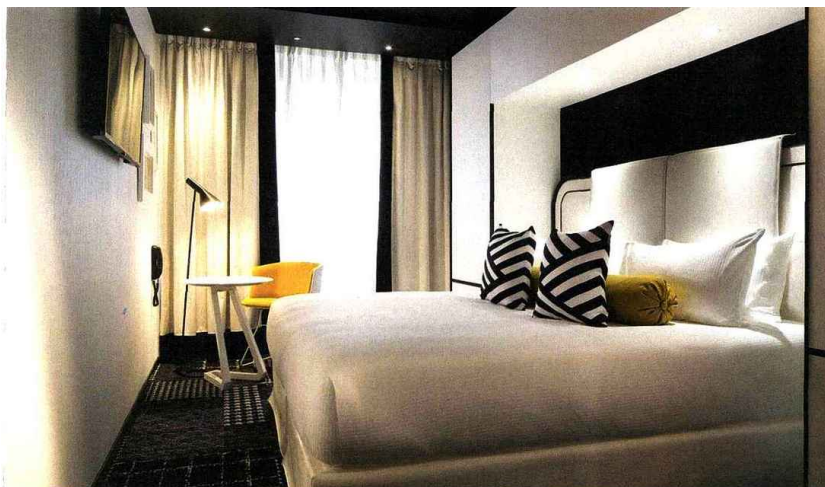
tel. Dans les chambres, la griffe Nuel, tout en élégance et en simplicité, est partout présente avec les têtes de lit sur-piquées, les salles de bains ouvertes sur la chambre, le mobilier en noir et blanc,



Suite page 91 Un canapé Dorelan.



90 Atelier déco



Une chambre classique.

Les photos de l'hôtel sont signées Benjamin Deroche.



Sofas Pumpkins de Pierre Paulin.



LES SERVICES

- 25 chambres, dont 6 suites, minibar, machine à café Nespresso, smart TV, station d'accueil pour smartphones et accès internet illimité et gratuit

- **Tarifs** : de 425 à 625 € - Petit déjeuner : 14 ou 19 €



La salle de petit déjeuner.



Certaines chambres disposent d'une terrasse.

Tous droits réservés à l'éditeur

LES ACTEURS DU DÉCOR

- **Entrée et desk** : lustre Grand Cargo d'Hervé Langlais pour DesignHeure - suspensions Discovolante de Paolo Grasselli pour Modo Luce - photographie de Benjamin Deroche
- **Lobby** : suspensions Ball, Cigare et Apple de Georges Nelson
- **Mobilier** : Boss Design, sofas Pumpkins de Pierre Paulin (édition Ligne Roset)
- **Chambres** : fauteuils Cut de chez LaPalma, canapés Dorelan - luminaires Petit Cargo de chez DesignHeure

comme la moquette, et rehaussé de pointes de jaune bouton d'or pour les coussins ou les fauteuils. Enfin, des jeux de miroirs où ont été gravées des photos de Benjamin Deroche représentant des mannequins à la façon des années 1970 finalisent l'esprit 'couture' de la pièce.

Dans le quartier des Champs-Élysées, où les hôtels 4 et 5 étoiles

rivalisent en décoration apprêtées ou sophistiquées, le style de l'Ekta, clair, simple et graphique, est une vraie bouffée de fraîcheur. ■

CATHERINE AVIGNON

Ekta
• 52 rue Gallée
• 75008 Paris
• Tél 01 53 76 09 05
• www.hotelekt.com